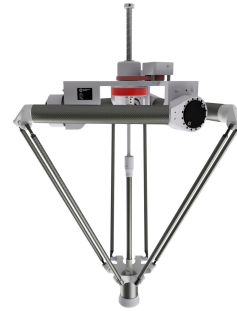


DELTA RLZ4-1050-6kg

Artikelnummer: A_01002-160-FO

Schmierstoff-Variante: Lebensmitteltaugliche Schmierstoffe (FO)



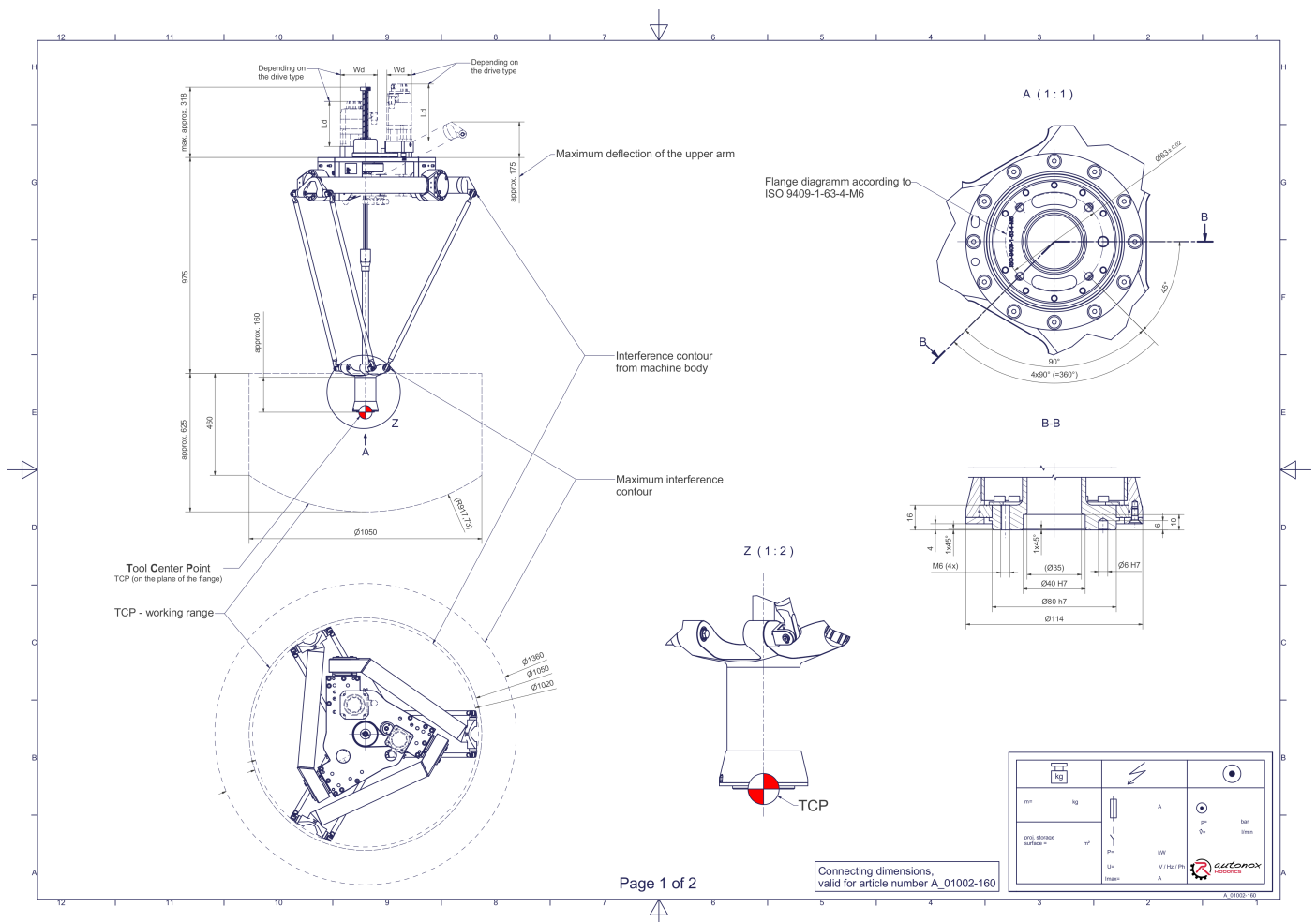
Beschreibung:

Dieser Robotertyp basiert auf dem Prinzip der parallelen Kinematik. Alle Antriebe sind ortsfest am Roboterkopf montiert. Motorkabel werden nicht bewegt. Der Roboter hat drei (3) translatorische und einen (1) rotatorischen Freiheitsgrad(e).

Lieferumfang:

Robotermechanik inkl. Getriebe, Servomotor-Adapter, Gewinde-Schutzkappen, Transport- und Verpackungsanleitung

Anschlussmaße:



Downloads: [Anschlussmaße \(PDF\)](#), [3D Modell \(STP\)](#), [3D Modell \(PDF\)](#).

Wir verweisen auf unsere [AGB](#) und [Nutzungsbedingungen](#).

Technische Daten:

| | |
|---|--|
| Verwendungsbereich | Standard (nicht hygienisch) |
| Kinematik | Parallel |
| Translatorische Freiheitsgrade (X,Y,Z) | 3 |
| Rotatorische Freiheitsgrade (α, β, γ) | 1 |
| Nenntraglast [kg lbs] * | 6 13.2 |
| Arbeitsbereichs-Durchmesser [mm in] | 1050 41.3 |
| Arbeitshöhe außen [mm in] | 460 18.1 |
| Arbeitshöhe Mitte [mm in] | 625 24.6 |
| Länge der Werkzeugträgerverlängerung [mm in] | ca. 160 ca. 6.3 |
| Max. Drehmoment der Rotation y um Z am Abtrieb [Nm in.lbs] | 27 239.0 |
| Nennmoment der Rotation y um Z am Abtrieb [Nm in.lbs] | 27 239.0 |
| Max. Drehzahl der Rotation y um Z am Abtrieb [1/min] | 1000 |
| Nennzahl der Rotation y um Z am Abtrieb [1/min] | 1000 |
| Lagertyp der Teleskopwelle(n) | Wälzlager |
| Lagertyp der Armgelenke | Wälzlager |
| Schmierstoffe der Lagerstellen | Lebensmitteltauglich (FO) |
| Schmierstoffe der Getriebe | Lebensmitteltauglich (FO) |
| Reinigung | Kein Hochdruck |
| Umgebungstemperatur [°C °F] | 0 bis +40 +32 bis +104 |
| Relative Luftfeuchtigkeit [%] | 95 (kondensationsfrei) |
| Einbaulage | Boden, Decke, Wand (auf Anfrage), Winkel (auf Anfrage) |
| Gewicht der Robotermechanik ohne Antriebstechnik (insb. Motoren) [kg lbs] | 50 110.2 |

* Die angegebenen Werte sind Nominalangaben (Nenntraglast bezogen auf eine Nennleistung) und können in der Praxis je nach Applikation (Werkzeugdaten, Lastabstände, Reduzierung (teilweise) der Nennleistung bei Verwendung lebensmitteltauglicher Schmierstoffe, ...) abweichen. Bitte beachten Sie hierfür unsere technischen Datenblätter zur Belastbarkeit.