

DELTA RL4-1400-12kg

Artikelnummer: A_00829-FO

Schmierstoff-Variante: Lebensmitteltaugliche Schmierstoffe (FO)



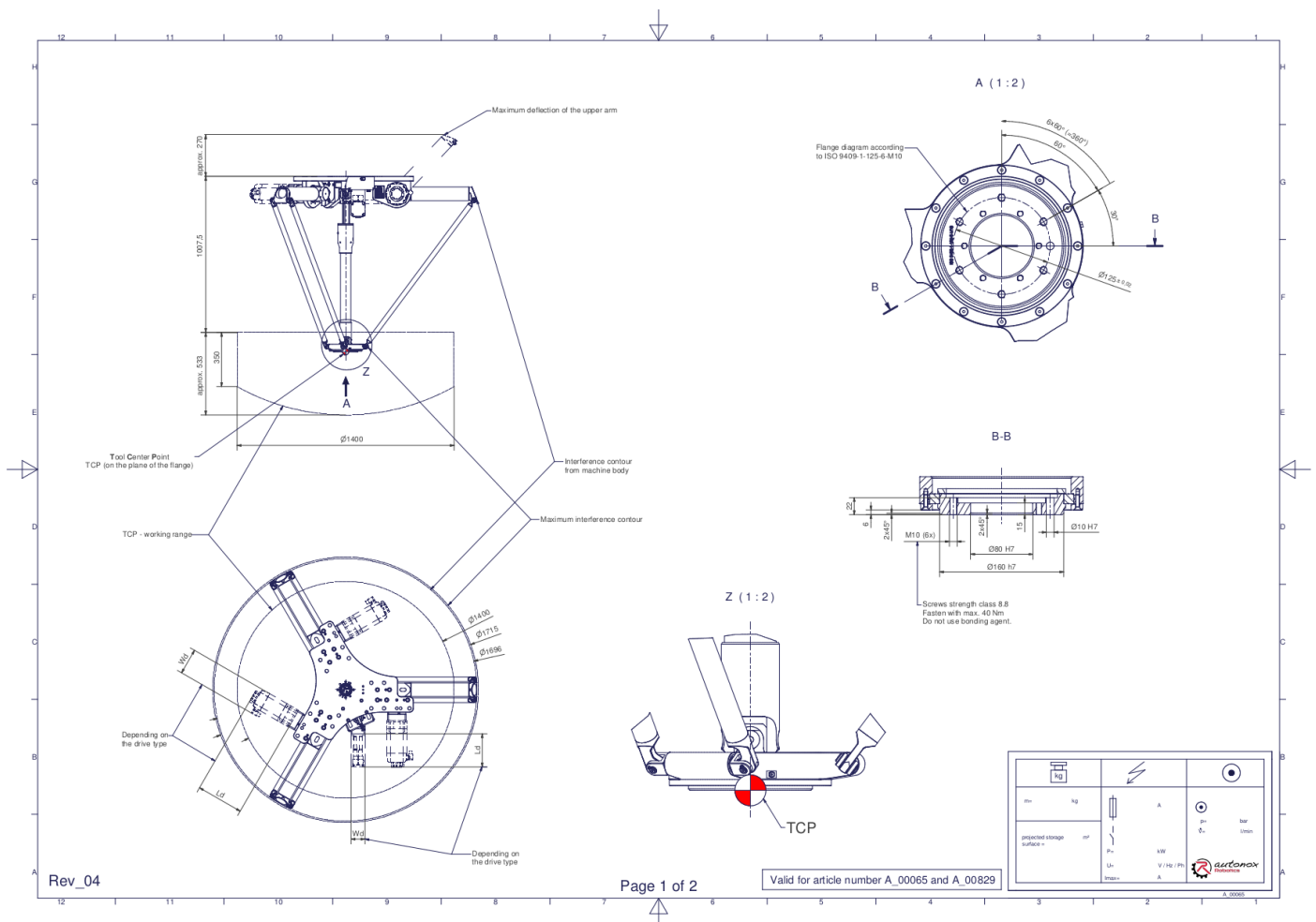
Beschreibung:

Dieser Robotertyp basiert auf dem Prinzip der parallelen Kinematik. Alle Antriebe sind ortsfest am Roboterkopf montiert. Motorkabel werden nicht bewegt. Der Roboter hat drei (3) translatorische und einen (1) rotatorischen Freiheitsgrad(e).

Lieferumfang:

Robotermechanik inkl. Getriebe, Servomotor-Adapter, Gewinde-Schutzkappen, Transport- und Verpackungsanleitung

Anschlussmaße:



Downloads: [Anschlussmaße \(PDF\)](#), [3D Modell \(STP\)](#), [3D Modell \(PDF\)](#)

Wir verweisen auf unsere [AGB](#), [Nutzungsbedingungen](#) und [Rechtliche Hinweise](#)

© 2023 autonox Robotics GmbH | www.autonox.com

Technische Daten:

| | |
|---|--|
| Verwendungsbereich | Standard (nicht hygienisch) |
| Kinematik | Parallel |
| Translatorische Freiheitsgrade (X,Y,Z) | 3 |
| Rotatorische Freiheitsgrade (α,β,γ) | 1 |
| Nenntraglast [kg lbs] * | 12 26.5 |
| Arbeitsbereichs-Durchmesser [mm in] | 1400 55.1 |
| Arbeitshöhe außen [mm in] | 350 13.8 |
| Arbeitshöhe Mitte [mm in] | 533 21.0 |
| Max. Drehmoment der Rotation γ um Z am Abtrieb [Nm in.lbs] | 160 1416.1 |
| Nennmoment der Rotation γ um Z am Abtrieb [Nm in.lbs] | 80 708.1 |
| Max. Drehzahl der Rotation γ um Z am Abtrieb [1/min] | 200 |
| Nennzahl der Rotation γ um Z am Abtrieb [1/min] | 135 |
| Lagertyp der Teleskopwelle(n) | Wälzlager |
| Lagertyp der Armgelenke | Wälzlager |
| Schmierstoffe der Lagerstellen | Lebensmitteltauglich (FO) |
| Schmierstoffe der Getriebe | Lebensmitteltauglich (FO) |
| Reinigung | Kein Hochdruck |
| Umgebungstemperatur [°C °F] | 0 bis +40 +32 bis +104 |
| Relative Luftfeuchtigkeit [%] | 95 (kondensationsfrei) |
| Einbaulage | Boden, Decke, Wand (auf Anfrage), Winkel (auf Anfrage) |
| Gewicht der Robotermechanik ohne Antriebstechnik (insb. Motoren) [kg lbs] | 100 220.5 |

* Die angegebenen Werte sind Nominalangaben (Nenntraglast bezogen auf eine Nennleistung) und können in der Praxis je nach Applikation (Werkzeugdaten, Lastabstände, Reduzierung (teilweise) der Nennleistung bei Verwendung lebensmitteltauglicher Schmierstoffe, ...) abweichen. Bitte beachten Sie hierfür unsere technischen Datenblätter zur Belastbarkeit.