

# DELTA RL4-T1-1400-6kg

Artikelnummer: A\_00054-T1-FO

Schmierstoff-Variante: Lebensmitteltaugliche Schmierstoffe (FO)



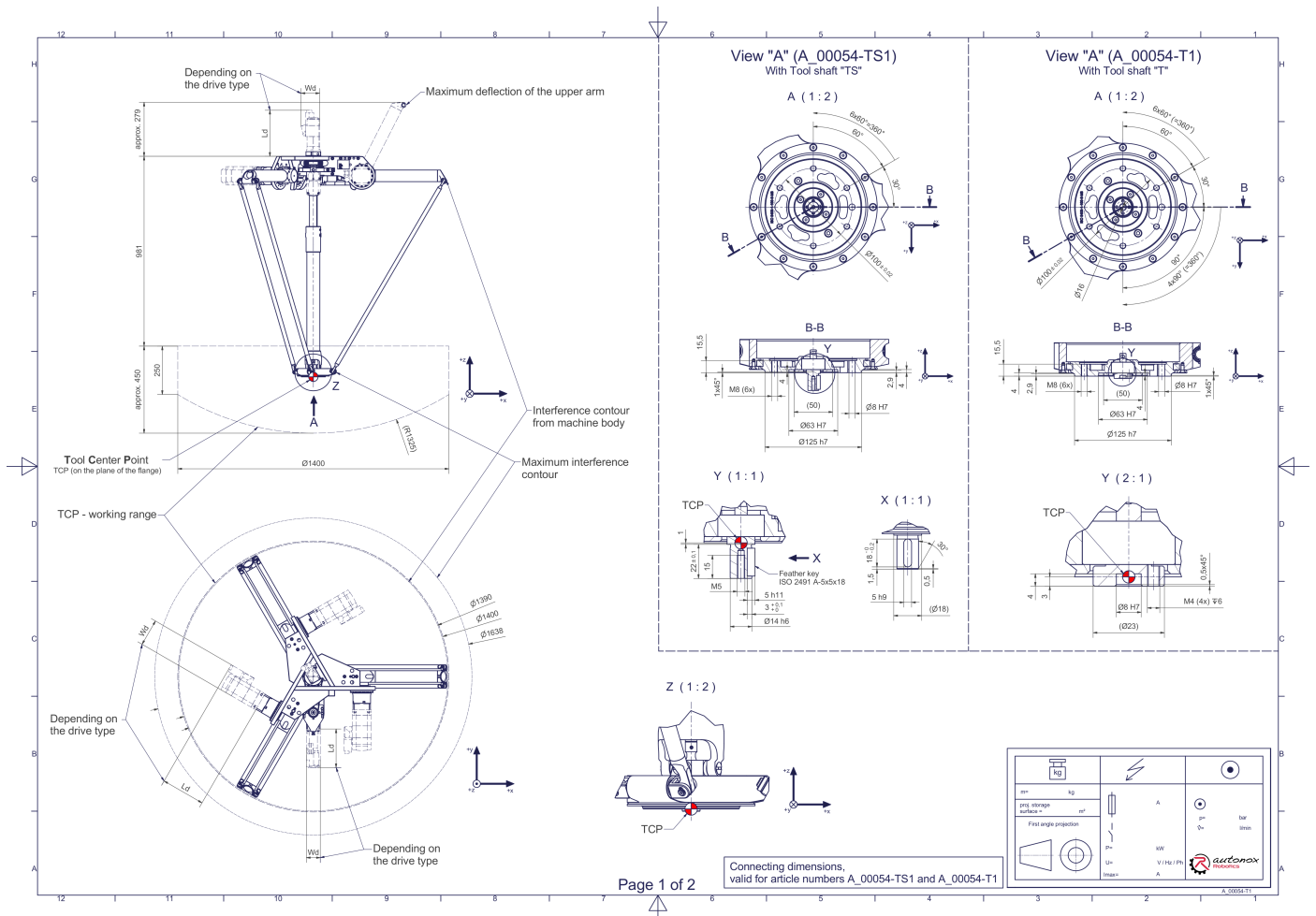
### Beschreibung:

Dieser Robotertyp basiert auf dem Prinzip der parallelen Kinematik. Alle Antriebe sind ortsfest am Roboterkopf montiert. Motorkabel werden nicht bewegt. Der Roboter hat drei (3) translatorische und einen (1) rotatorischen Freiheitsgrad(e).

### Lieferumfang:

Robotermechanik inkl. Getriebe, Servomotor-Adapter, Gewinde-Schutzkappen, Transport- und Verpackungsanleitung

### Anschlussmaße:



Downloads: [Anschlussmaße \(PDF\)](#), [3D Modell \(STP\)](#), [3D Modell \(PDF\)](#)

Wir verweisen auf unsere [AGB](#), [Nutzungsbedingungen](#) und [Rechtliche Hinweise](#)

## Technische Daten:

|   |  |
|---|--|
| Verwendungsbereich  | Standard (nicht hygienisch)                            |
| Kinematik   | Parallel   |
| Translatorische Freiheitsgrade (X,Y,Z)                                | 3  |
| Rotatorische Freiheitsgrade ( $\alpha, \beta, \gamma$ )               | 1  |
| Nenntraglast [kg   lbs] *   | 6   13.2   |
| Arbeitsbereichs-Durchmesser [mm   in]                                 | 1400   55.1  |
| Arbeitshöhe außen [mm   in]   | 250   9.8  |
| Arbeitshöhe Mitte [mm   in]   | 450   17.7   |
| Abtriebsform der Werkzeugbetätigung                                   | Flansch (T)  |
| Anzahl der Werkzeugbetätigungen (Teleskopwelle(n))                    | 1  |
| Max. Drehmoment der Rotation $\gamma$ um Z am Abtrieb [Nm   in.lbs]   | 40   354.0   |
| Nennmoment der Rotation $\gamma$ um Z am Abtrieb [Nm   in.lbs]        | 33   292.1   |
| Max. Drehzahl der Rotation $\gamma$ um Z am Abtrieb [1/min]           | 225  |
| Nennrehzahl der Rotation $\gamma$ um Z am Abtrieb [1/min]             | 150  |
| Max. Drehmoment der Werkzeugbetätigung T/TS1 am Abtrieb [Nm   in.lbs] | 6   53.1   |
| Nennmoment der Werkzeugbetätigung T/TS1 am Abtrieb [Nm   in.lbs]      | 6   53.1   |
| Max. Drehzahl der Werkzeugbetätigung T/TS1 am Abtrieb [1/min]         | 800  |
| Nennrehzahl der Werkzeugbetätigung T/TS1 am Abtrieb [1/min]           | 800  |
| Lagertyp der Teleskopwelle(n)   | Wälzlager  |
| Lagertyp der Armgelenke   | Wälzlager  |
| Schmierstoffe der Lagerstellen  | Lebensmitteltauglich (FO)                              |
| Schmierstoffe der Getriebe  | Lebensmitteltauglich (FO)                              |
| Reinigung   | Kein Hochdruck   |
| Umgebungstemperatur [°C   °F]   | 0 bis +40   +32 bis +104                               |
| Relative Luftfeuchtigkeit [%]   | 95 (kondensationsfrei)                                 |
| Einbaulage  | Boden, Decke, Wand (auf Anfrage), Winkel (auf Anfrage) |

\* Die angegebenen Werte sind Nominalangaben (Nenntraglast bezogen auf eine Nennleistung) und können in der Praxis je nach Applikation (Werkzeugdaten, Lastabstände, Reduzierung (teilweise) der Nennleistung bei Verwendung lebensmitteltauglicher Schmierstoffe, ...) abweichen. Bitte beachten Sie hierfür unsere technischen Datenblätter zur Belastbarkeit.