

## KNICKARM articc4-1978-30kg

Artikelnummer: AT\_40006-FO

Schmierstoff-Variante: Lebensmitteltaugliche Schmierstoffe (FO)



### Beschreibung:

Dieser Robotertyp basiert auf dem Prinzip der seriellen Kinematik. Alle Antriebe und Motorkabel, außer der ortsfesten Achse 1, werden mitbewegt. Der Roboter hat zwei (2) translatorische und zwei (2) rotatorische Freiheitsgrad(e).

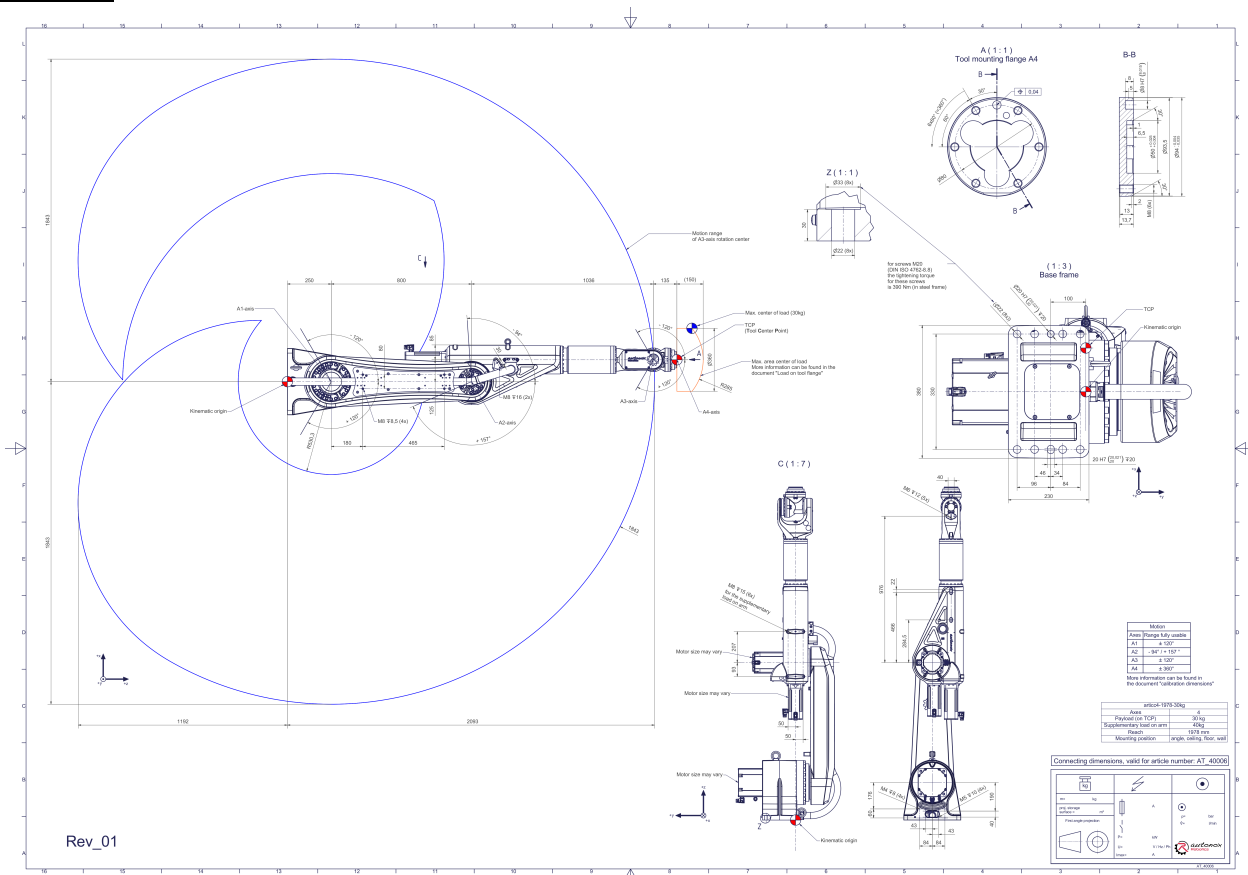
### Lieferumfang:

Robotermechanik inkl. Getriebe, Montage kostenlos beigestellter Antriebstechnik, Mehrstündiger, protokollierter Testlauf als Qualitätsendkontrolle, Gewinde-Schutzkappen, Transport- und Verpackungsanleitung

### Notwendiges Zubehör:

Teilesatz zum Anbau der Antriebstechnik. Dieser besteht bspw. aus Servomotor-Adapter, Servomotor-Kabel, Getriebe-Eingangsritzel, Steckerfeld (i. d.R. am Grundgestell).

### Anschlussmaße:



Downloads: [Anschlussmaße \(PDF\)](#), [3D Modell \(STP\)](#)

Wir verweisen auf unsere [AGB](#) und [Nutzungsbedingungen](#).

© 2025 autonox Robotics GmbH | [www.autonox.com](http://www.autonox.com)

## Technische Daten:

|   |   |
|---|---|
| Verwendungsbereich                                    | Standard (nicht hygienisch), CNC Robotics |
| Kinematik   | Seriell                                   |
| Translatorische Freiheitsgrade (X,Y,Z)                | 2   |
| Rotatorische Freiheitsgrade ( $\alpha,\beta,\gamma$ ) | 2   |
| Nenntraglast [kg   lbs] *                             | 30   66.1                                 |
| Zusatzlast am Arm [kg   lbs]                          | 40   88.2                                 |
| Arbeitsbereichs-Reichweite [mm   in]                  | 1978   77.9                               |
| Schmierstoffe der Lagerstellen                        | Lebensmitteltauglich (FO)                 |
| Schmierstoffe der Getriebe                            | Lebensmitteltauglich (FO)                 |
| Reinigung   | Kein Hochdruck                            |
| Schutzklasse  | IP64                                      |
| Umgebungstemperatur [°C   °F]                         | 0 bis +40   +32 bis +104                  |
| Relative Luftfeuchtigkeit [%]                         | 95 (kondensationsfrei)                    |
| Einbaulage  | Boden, Decke, Wand, Winkel                |

\* Die angegebenen Werte sind Nominalangaben (Nenntraglast bezogen auf eine Nennleistung) und können in der Praxis je nach Applikation (Werkzeugdaten, Lastabstände, Reduzierung (teilweise) der Nennleistung bei Verwendung lebensmitteltauglicher Schmierstoffe, ...) abweichen. Bitte beachten Sie hierfür unsere technischen Datenblätter zur Belastbarkeit.