

KNICKARM articc.m6-2838-80kg

Artikelnummer: AT_00035-FO

Schmierstoff-Variante: Lebensmitteltaugliche Schmierstoffe (FO)



Beschreibung:

Dieser Robotertyp basiert auf dem Prinzip der seriellen Kinematik. Alle Antriebe und Motorkabel werden mitbewegt. Der Roboter hat drei (3) translatorische und drei (3) rotatorische Freiheitsgrade. Diese Robotermechanik wurde für Anwendungen entwickelt, die hohe Steifigkeit, gute Schwingungsdämpfung und maximale Präzision abverlangen. Bei der Kinematik werden die Achsen 2, 3 und 5 beidseitig gelagert, was die Steifigkeit entsprechend erhöht. Dieses Modell ist gegen abrasive Stäube, Flüssigkeiten, usw. abgedichtet und kann mit Sperrluft beaufschlagt werden. Medienversorgungen für den Endeffektor können geschützt im Inneren der Roboterstruktur verlegt werden.

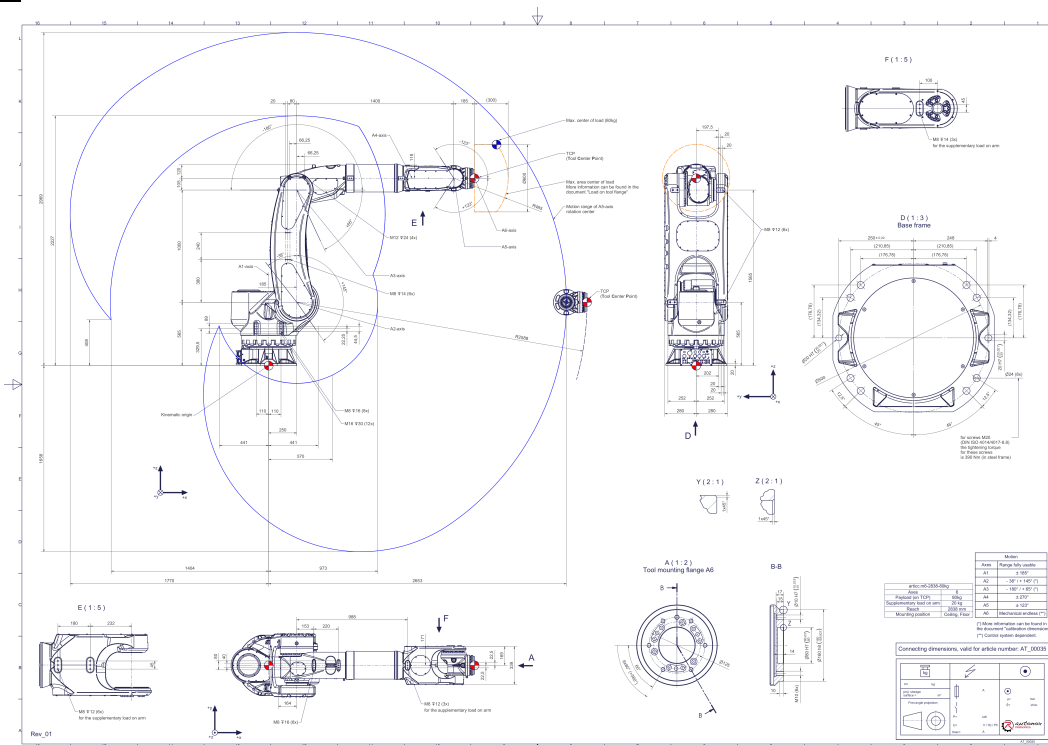
Lieferumfang:

Robotermechanik inkl. Getriebe, Montage kostenlos beigestellter Antriebstechnik, Mehrstündiger, protokollierter Testlauf als Qualitätsendkontrolle, Gewinde-Schutzkappen, Transport- und Verpackungsanleitung

Notwendiges Zubehör:

Teilesatz zum Anbau der Antriebstechnik. Dieser besteht bspw. aus Servomotor-Adapter, Servomotor-Kabel, Getriebe-Eingangsritzel, Steckerfeld (i. d.R. am Grundgestell).

Anschlussmaße:



Downloads: [Anschlussmaße \(PDF\)](#), [3D Modell \(STP\)](#), [3D Modell \(PDF\)](#)

Wir verweisen auf unsere [AGB](#) und [Nutzungsbedingungen](#).

© 2025 autonox Robotics GmbH | www.autonox.com

Technische Daten:

Verwendungsbereich	Standard (nicht hygienisch), CNC Robotics
Kinematik	Seriell
Translatorische Freiheitsgrade (X,Y,Z)	3
Rotatorische Freiheitsgrade (α, β, γ)	3
Nenntraglast [kg lbs] *	80 176.4
Zusatzlast am Arm [kg lbs]	20 44.1
Arbeitsbereichs-Reichweite [mm in]	2838 111.7
Schmierstoffe der Lagerstellen	Lebensmitteltauglich (FO)
Schmierstoffe der Getriebe	Lebensmitteltauglich (FO)
Integrierte Medienversorgung zum Endeffektor möglich	Ja
Reinigung	Kein Hochdruck
Schutzklasse	Achse 1: IP66, ab Achse 2: IP67
Umgebungstemperatur [°C °F]	0 bis +40 +32 bis +104
Relative Luftfeuchtigkeit [%]	95 (kondensationsfrei)
Einbaulage	Boden, Decke
Besonderheiten	Diese Robotermechanik wurde für Anwendungen entwickelt, die hohe Steifigkeit, gute Schwingungsdämpfung und maximale Präzision abverlangen. Sie ist gegen abrasive Stäube, Flüssigkeiten, usw. abgedichtet und kann mit Sperrluft beaufschlagt werden.

* Die angegebenen Werte sind Nominalangaben (Nenntraglast bezogen auf eine Nennleistung) und können in der Praxis je nach Applikation (Werkzeugdaten, Lastabstände, Reduzierung (teilweise) der Nennleistung bei Verwendung lebensmitteltauglicher Schmierstoffe, ...) abweichen. Bitte beachten Sie hierfür unsere technischen Datenblätter zur Belastbarkeit.