

## KNICKARM articc6-1215-6kg

Artikelnummer: AT\_00025-FO

Schmierstoff-Variante: Lebensmitteltaugliche Schmierstoffe (FO)



### Beschreibung:

Dieser Roboter basiert auf dem Prinzip der seriellen Kinematik. Alle Antriebe und Motorkabel werden mitbewegt. Der Roboter hat drei (3) translatorische und drei (3) rotatorische Freiheitsgrade.

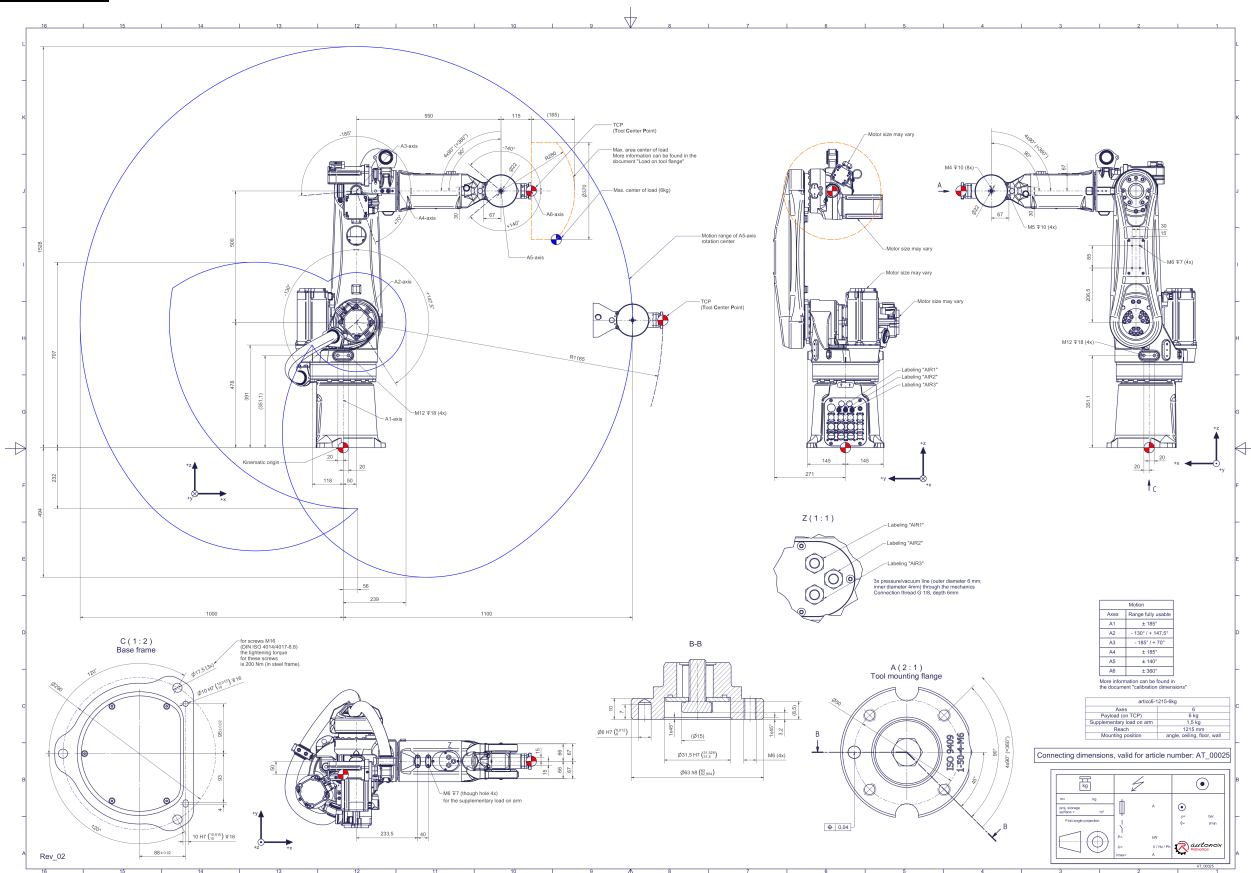
### Lieferumfang:

Robotermechanik inkl. Getriebe, Montage kostenlos beigestellter Antriebstechnik, Mehrstündiger, protokollierter Testlauf als Qualitätsendkontrolle, Gewinde-Schutzkappen, Transport- und Verpackungsanleitung

### Notwendiges Zubehör:

Teilesatz zum Anbau der Antriebstechnik. Dieser besteht bspw. aus Servomotor-Adapter, Servomotor-Kabel, Getriebe-Eingangsritzel, Steckerfeld (i. d. R. am Grundgestell).

### Anschlussmaße:



Downloads: [Anschlussmaße \(PDF\)](#) [3D Modell \(STP\)](#) [3D Modell \(PDF\)](#)

Wir verweisen auf unsere [AGB](#), [Nutzungsbedingungen](#) und [Rechtliche Hinweise](#)

## Technische Daten:

|   |  |
|---|--|
| Verwendungsbereich  | Standard (nicht hygienisch)  |
| Kinematik   | Seriell  |
| Translatorische Freiheitsgrade (X,Y,Z)                                    | 3  |
| Rotatorische Freiheitsgrade ( $\alpha, \beta, \gamma$ )                   | 3  |
| Nenntraglast [kg lbs] *   | 6   13.2   |
| Zusatzlast am Arm [kg lbs]  | 1,5   3.3  |
| Arbeitsbereichs-Reichweite [mm   in]                                      | 1215   47.8  |
| Schmierstoffe der Lagerstellen  | Lebensmitteltauglich (FO)  |
| Schmierstoffe der Getriebe  | Lebensmitteltauglich (FO)  |
| Reinigung   | Kein Hochdruck   |
| Schutzklasse  | IP64   |
| Umgebungstemperatur [°C   °F]   | 0 bis +40   +32 bis +104   |
| Relative Luftfeuchtigkeit [%]   | 95 (kondensationsfrei)   |
| Einbaulage  | Boden, Decke, Wand, Winkel   |
| Gewicht der Robotermechanik ohne Antriebstechnik (insb. Motoren) [kg lbs] | 87   191.8   |
| Hinweis   | Achsversatz zwischen den Achsen A1 und A4 (siehe Dokument "Anschlussmaße") |

\* Die angegebenen Werte sind Nominalangaben (Nenntraglast bezogen auf eine Nennleistung) und können in der Praxis je nach Applikation (Werkzeugdaten, Lastabstände, Reduzierung (teilweise) der Nennleistung bei Verwendung lebensmitteltauglicher Schmierstoffe, ...) abweichen. Bitte beachten Sie hierfür unsere technischen Datenblätter zur Belastbarkeit.