

KNICKARM articc6-1969-60kg

Artikelnummer: AT_00005-SE01

Schmierstoff-Variante: Synthetische Schmierstoffe



Beschreibung:

Dieser Robotertyp basiert auf dem Prinzip der seriellen Kinematik. Alle Antriebe und Motorkabel werden mitbewegt. Der Roboter hat drei (3) translatorische und drei (3) rotatorische Freiheitsgrade. **Highlight:** Die Verwendung von Sekundär-Encodern ist für die Achsen 1-6 vorbereitet. Diese Robotermechanik wurde für Anwendungen entwickelt die maximale Präzision abverlangen.

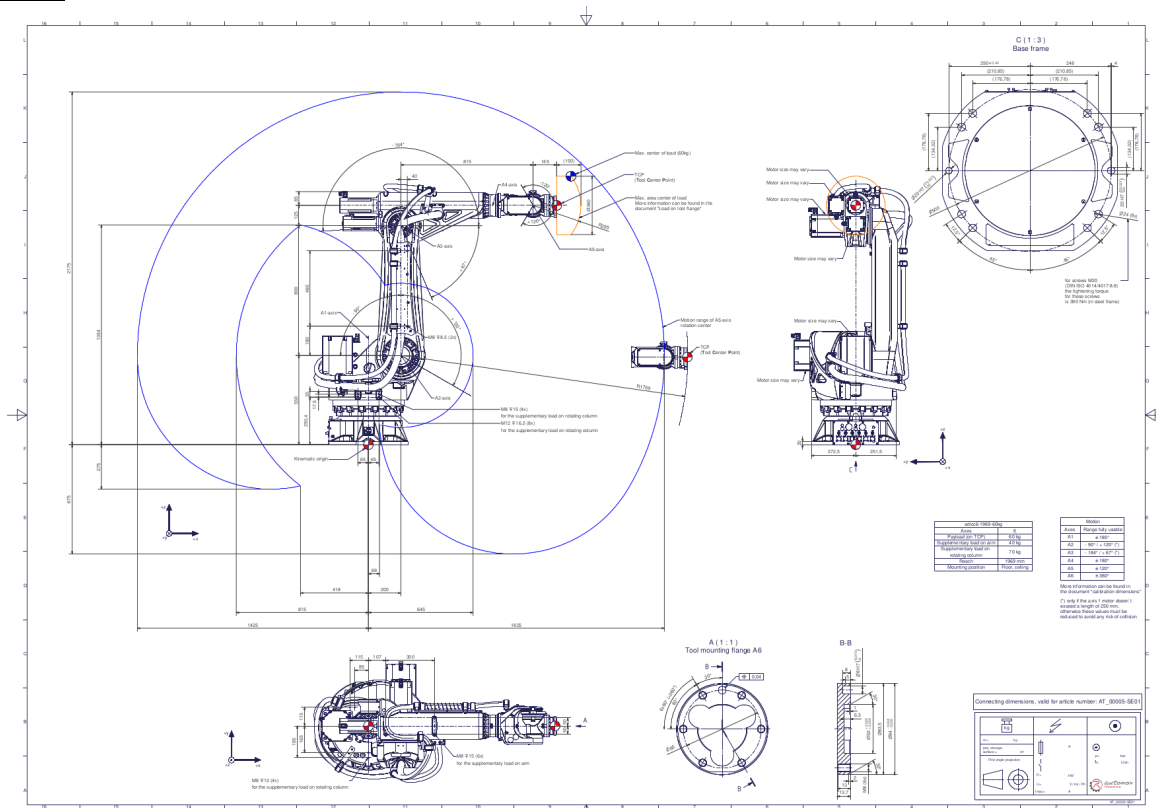
Lieferumfang:

Robotermechanik inkl. Getriebe, Montage-Adapter für Sekundär-Encoder, Montage der Antriebstechnik und der Sekundär-Encoder (jeweils kostenlos beizustellen), Mehrstündiger, protokollierter Testlauf als Qualitätsendkontrolle, Gewinde-Schutzkappen, Transport- und Verpackungsanleitung

Notwendiges Zubehör:

Teilesatz zum Anbau der Antriebstechnik. Dieser besteht bspw. aus Servomotor-Adapter, Servomotor-Kabel, Getriebe-Eingangsritzel, Steckerfeld (i. d.R. am Grundgestell).

Anschlussmaße:



Technische Daten:

Verwendungsbereich	Standard (nicht hygienisch), CNC Robotics
Kinematik	Seriell
Translatorische Freiheitsgrade (X,Y,Z)	3
Rotatorische Freiheitsgrade (α,β,γ)	3
Nenntraglast [kg lbs] *	60 132.3
Zusatzlast am Karussell [kg lbs]	70 154.3
Zusatzlast am Arm [kg lbs]	40 88.2
Arbeitsbereichs-Reichweite [mm in]	1969 77.5
Schmierstoffe der Lagerstellen	Synthetisch
Schmierstoffe der Getriebe	Synthetisch
Reinigung	Kein Hochdruck
Schutzklasse	IP64
Umgebungstemperatur [°C °F]	0 bis +40 +32 bis +104
Relative Luftfeuchtigkeit [%]	95 (kondensationsfrei)
Einbaulage	Boden, Decke
Besonderheiten	Die Verwendung von Sekundär-Encodern ist für die Achsen 1-6 vorbereitet. Aus patentrechtlichen Gründen in den USA nicht erhältlich und verwendbar!

* Die angegebenen Werte sind Nominalangaben (Nenntraglast bezogen auf eine Nennleistung) und können in der Praxis je nach Applikation (Werkzeugdaten, Lastabstände, Reduzierung (teilweise) der Nennleistung bei Verwendung lebensmitteltauglicher Schmierstoffe, ...) abweichen. Bitte beachten Sie hierfür unsere technischen Datenblätter zur Belastbarkeit.