

KNICKARM articc6-1969-60kg

Artikelnummer: AT_00005-SE01-FO

Schmierstoff-Variante: Lebensmitteltaugliche Schmierstoffe (FO)



Beschreibung Dieser Robotertyp basiert auf dem Prinzip der seriellen Kinematik. Alle Antriebe und Motorkabel werden mitbewegt. Der Roboter hat drei (3) translatorische und drei (3) rotatorische Freiheitsgrade. **Highlight** Die Verwendung von Sekundär-Encodern ist für die Achsen 1-6 vorbereitet. Diese Robotermechanik wurde für Anwendungen entwickelt die maximale Präzision abverlangen.

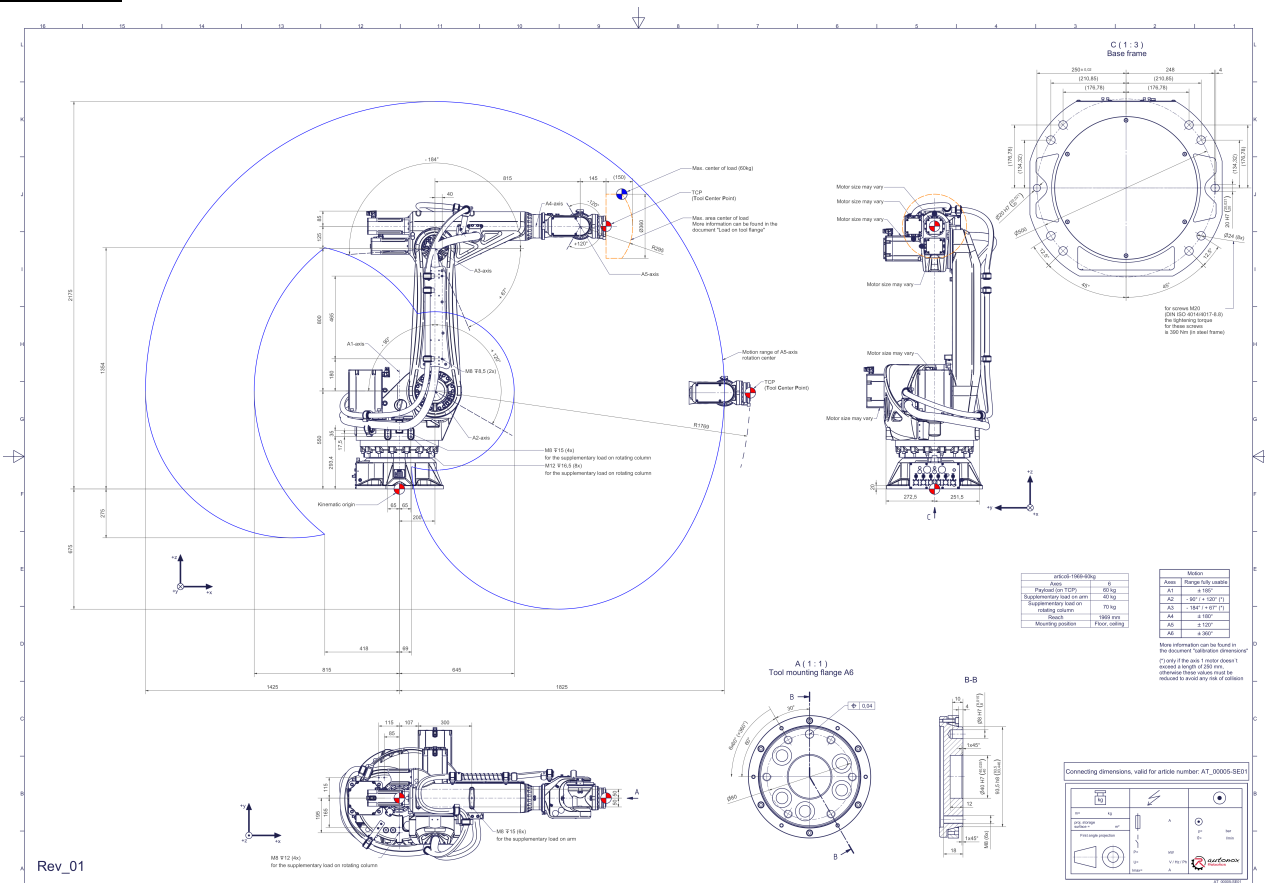
Rechtlicher Hinweis Aus patentrechtlichen Gründen in den USA nicht erhältlich und verwendbar! **Lieferumfang**

Robotermechanik inkl. Getriebe, Montage-Adapter für Sekundär-Encoder, Montage der Antriebstechnik und der Sekundär-Encoder (jeweils kostenlos beizustellen), Mehrstündiger, protokollierter Testlauf als Qualitätsendkontrolle, Gewinde-Schutzkappen, Transport- und Verpackungsanleitung

Notwendiges Zubehör

Teilesatz zum Anbau der Antriebstechnik. Dieser besteht bspw. aus Servomotor-Adapter, Servomotor-Kabel, Getriebe-Eingangsritzel, Steckerfeld (i. d.R. am Grundgestell).

Anschlussmaße:



Downloads: [Anschlussmaße \(PDF\)](#), [3D Modell \(STP\)](#), [3D Modell \(PDF\)](#)

Wir verweisen auf unsere [AGB](#) und [Nutzungsbedingungen](#).

Technische Daten:

Verwendungsbereich	Standard (nicht hygienisch), CNC Robotics
Kinematik	Seriell
Translatorische Freiheitsgrade (X,Y,Z)	3
Rotatorische Freiheitsgrade (α,β,γ)	3
Nenntraglast [kg lbs] *	60 132.3
Zusatzlast am Karussell [kg lbs]	70 154.3
Zusatzlast am Arm [kg lbs]	40 88.2
Arbeitsbereichs-Reichweite [mm in]	1969 77.5
Schmierstoffe der Lagerstellen	Lebensmitteltauglich (FO)
Schmierstoffe der Getriebe	Lebensmitteltauglich (FO)
Reinigung	Kein Hochdruck
Schutzklasse	IP64
Umgebungstemperatur [°C °F]	0 bis +40 +32 bis +104
Relative Luftfeuchtigkeit [%]	95 (kondensationsfrei)
Einbaulage	Boden, Decke
Besonderheiten	Die Verwendung von Sekundär-Encodern ist für die Achsen 1-6 vorbereitet.

* Die angegebenen Werte sind Nominalangaben (Nenntraglast bezogen auf eine Nennleistung) und können in der Praxis je nach Applikation (Werkzeugdaten, Lastabstände, Reduzierung (teilweise) der Nennleistung bei Verwendung lebensmitteltauglicher Schmierstoffe, ...) abweichen. Bitte beachten Sie hierfür unsere technischen Datenblätter zur Belastbarkeit.